

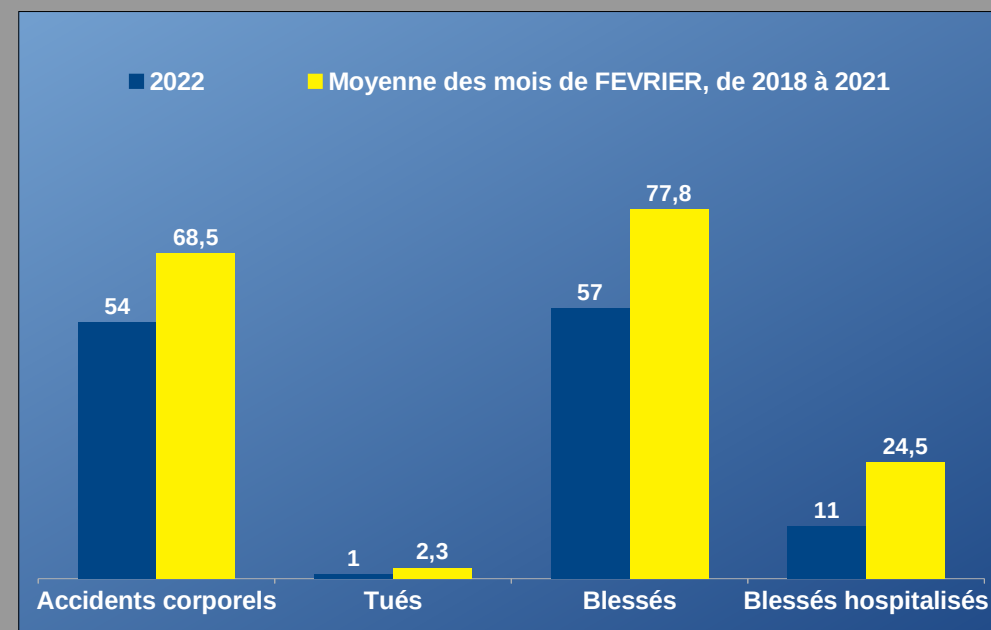
# BAROMÈTRE MENSUEL PROVISOIRE D'ACCIDENTALITÉ ROUTIÈRE

## FEVRIER 2022

### Evolution de l'accidentalité du mois de FEVRIER 2022

	2022	2021	Évolution entre 2022 et 2021	Moyenne des mois de FEVRIER, de 2018 à 2021
Accidents corporels	54	63	-9	68,5
Tués	1	3	-2	2,3
Blessés	57	46	11	77,8
Blessés hospitalisés	11	24	-13	24,5

### Comparaison avec la moyenne des quatre années précédentes



## Au mois de FEVRIER, 54 accidents corporels 1 décès dont :

0 

1 

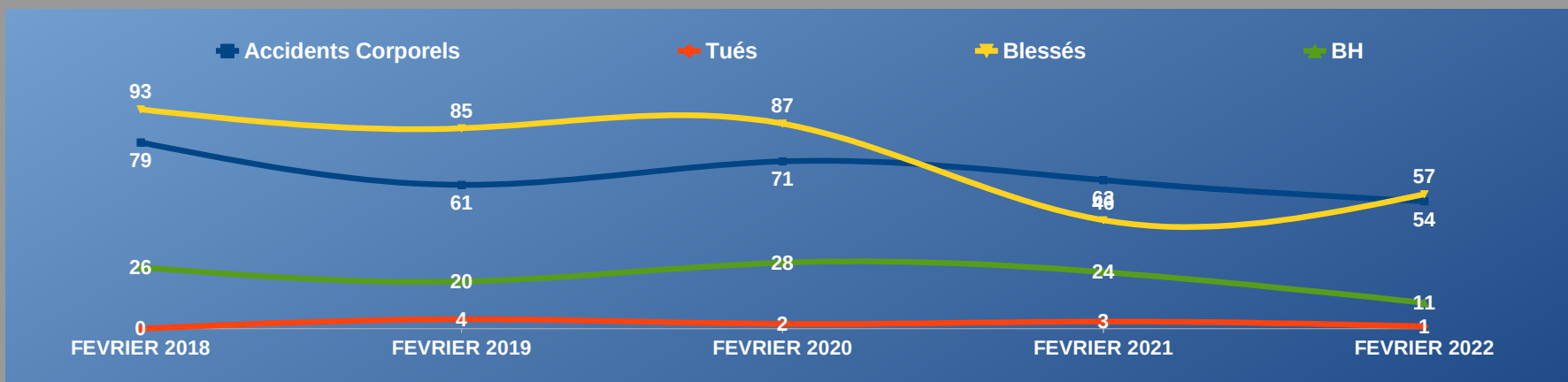
0 

0 

0 

0 



0 




# Accidentalité des deux premiers mois, de l'année 2018 à 2022

Depuis le début de l'année, 125 accidents corporels

6 décès dont :

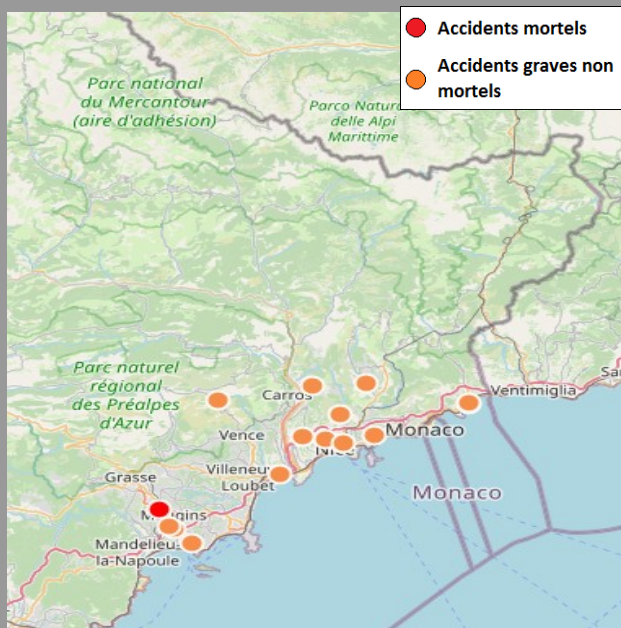
2   
3 

0   
0 

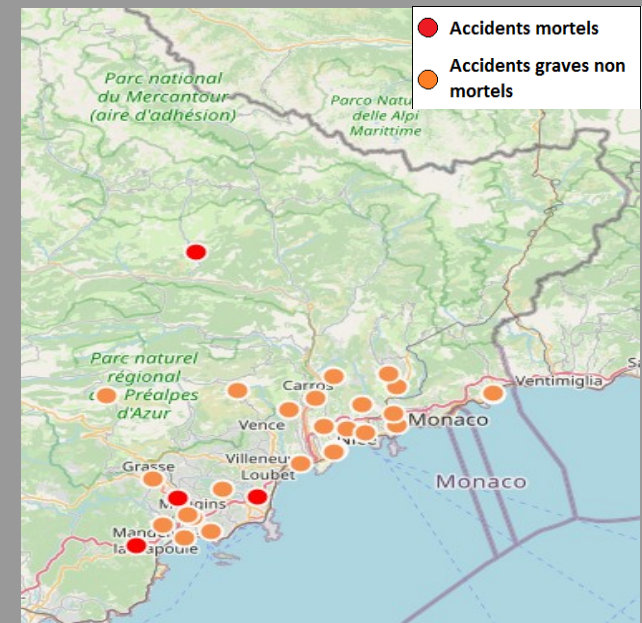
1   
0 

0 

## Accidents de deux-roues motorisés

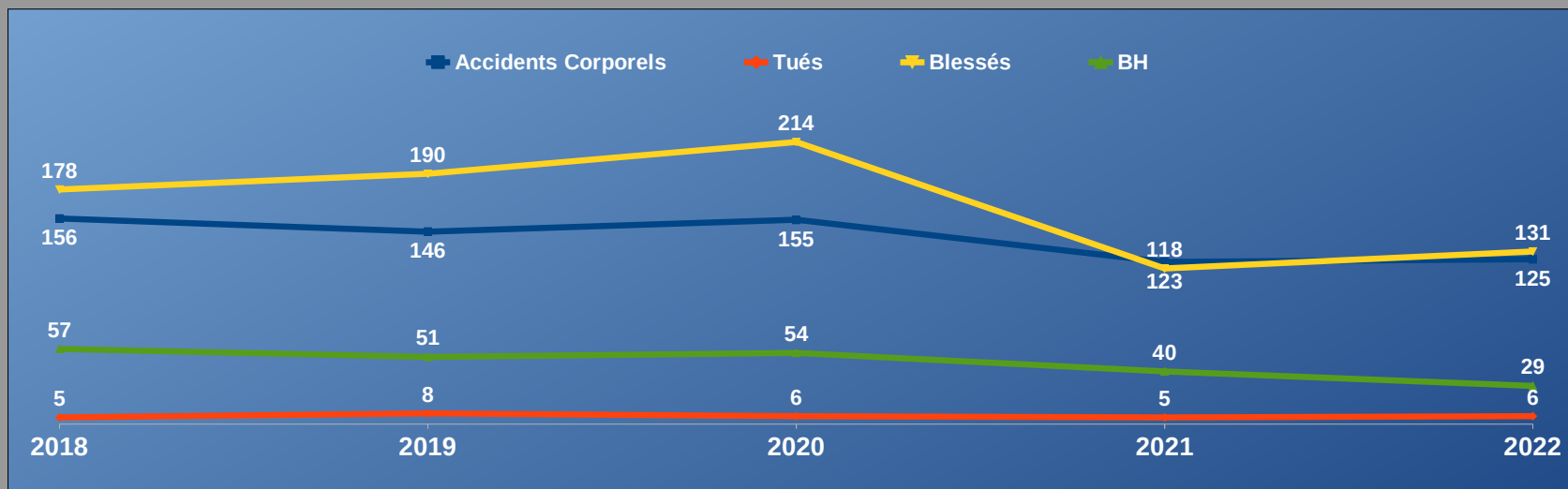
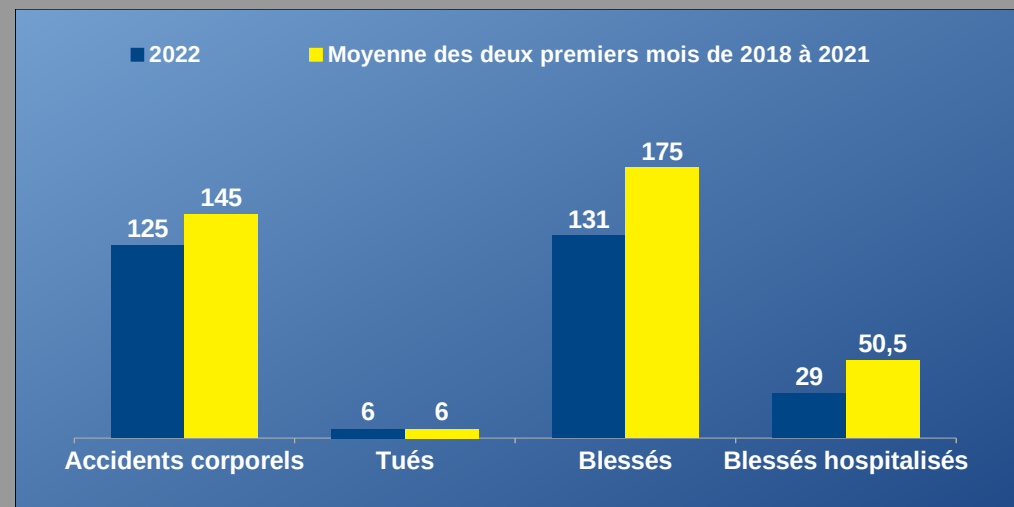


## Accidents tous usagers










# Evolution et comparaison de l'accidentalité au cours des deux premiers mois de 2022

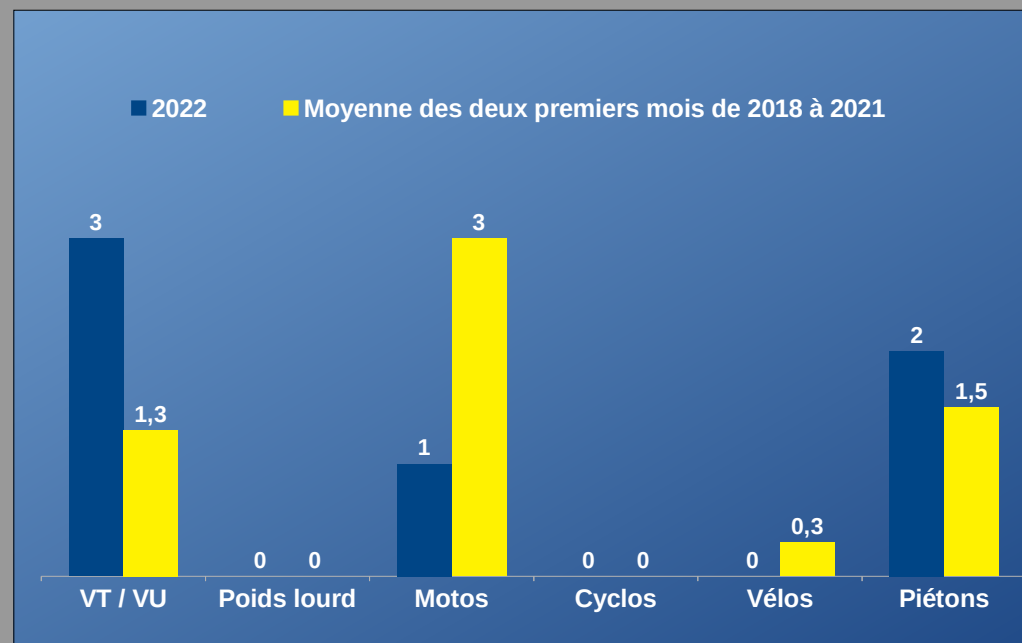
	2022	2021	Evolution	Moyenne des deux premiers mois de 2018 à 2021
Accidents corporels	125	123	2	145
Tués	6	5	1	6
Blessés	131	118	13	175
Blessés hospitalisés	29	40	-11	50,5



## Evolution du nombre de tués par catégories d'usagers, au cours des deux premiers mois

	2022	2021	Évolution	Moyenne des deux premiers mois de 2018 à 2021
	3	0	3	1,3
	0	0	0	0
	1	4	-3	3
	0	0	0	0
	0	1	-1	0,3
	2	0	2	1,5
	0	0	0	0
Autres	0	0	0	0
<b>TOTAL</b>	<b>6</b>	<b>5</b>	<b>1</b>	<b>6,1</b>

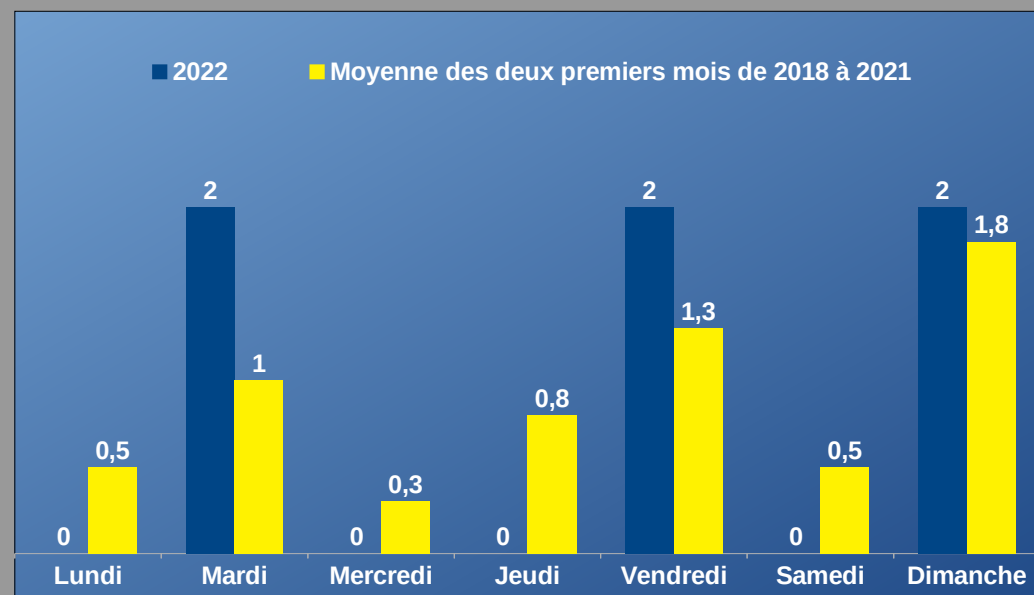
## Comparaison avec la moyenne des quatre années précédentes



## Evolution du nombre de tués par jours de la semaine au cours des deux premiers mois

	2022	2021	Évolution	Moyenne des deux premiers mois de 2018 à 2021
Lundi	0	0	0	0,5
Mardi	2	0	2	1
Mercredi	0	1	-1	0,3
Jeudi	0	1	-1	0,8
Vendredi	2	1	1	1,3
Samedi	0	0	0	0,5
Dimanche	2	2	0	1,8

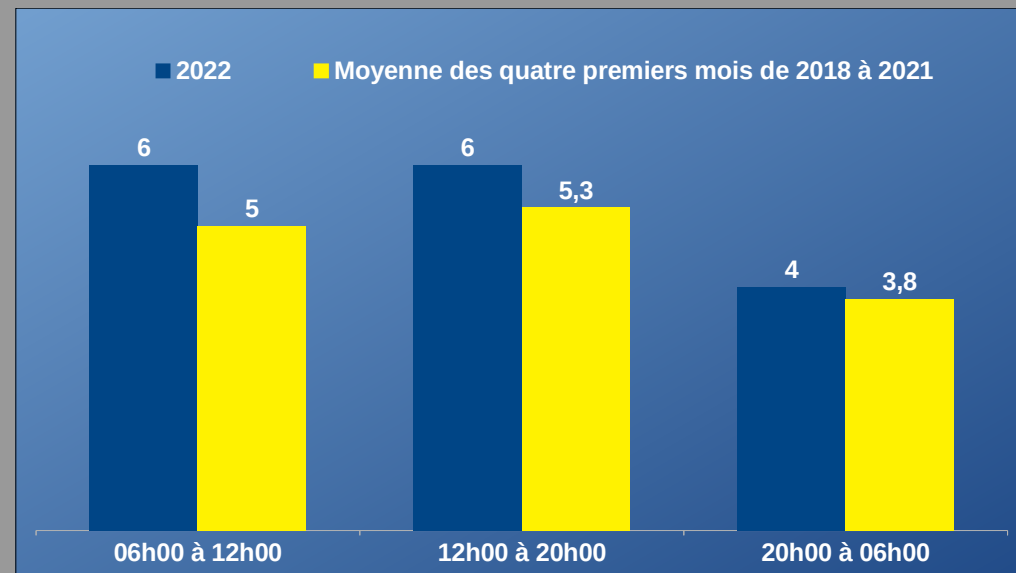
## Comparaison avec la moyenne des quatre années précédentes



## Evolution du nombre de tués par tranches horaires au cours des deux premiers mois

	2022	2021	Évolution	Moyenne des deux premiers mois de 2018 à 2021
06h00 à 12h00	3	3	0	2
12h00 à 20h00	2	0	2	2
20h00 à 06h00	1	2	-1	2

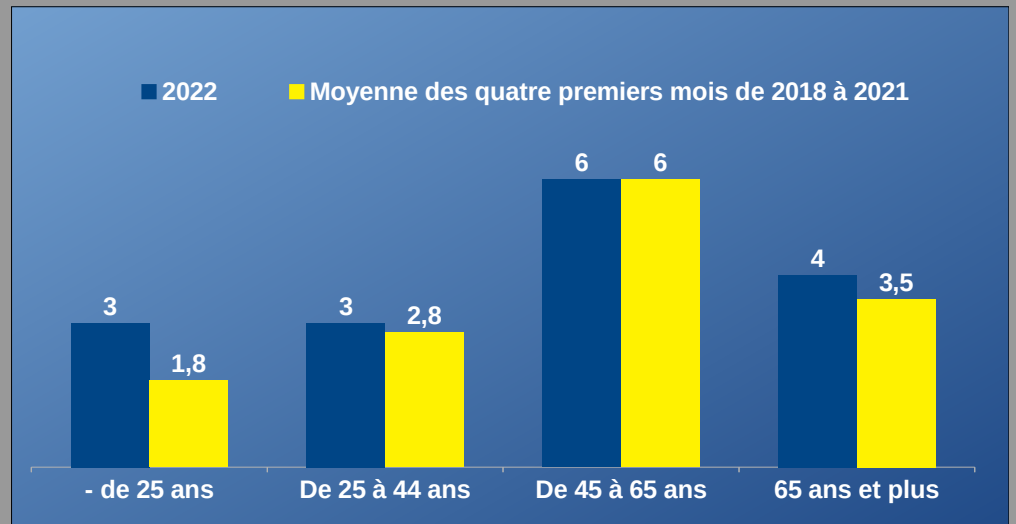
## Comparaison avec la moyenne des quatre années précédentes



## Evolution du nombre de tués par tranches d'âge au cours des deux premiers mois

	2022	2021	Évolution	Moyenne des deux premiers mois de 2018 à 2021
- de 25 ans	1	1	0	0,5
De 25 à 44 ans	0	3	-3	1,8
De 45 à 65 ans	3	0	3	2,5
65 ans et plus	2	1	1	1,3

## Comparaison avec la moyenne des quatre années précédentes



## Evolution du nombre de tués par zones de compétences au cours des deux premiers mois

	2022	2021	Évolution	Moyenne des deux premiers mois de 2018 à 2021
Zone Urbaine	2	3	-1	4
Zone Autoroute + Périurbaine et rurale	4	2	2	2

## Comparaison avec la moyenne des quatre années précédentes

